

Dans la vie d'une
agricultrice

Introduction:

Je m'appelle Charline Cuche, j'ai
36 ans, je suis en grec avec
mon conjoint Johan qui a
33 ans.

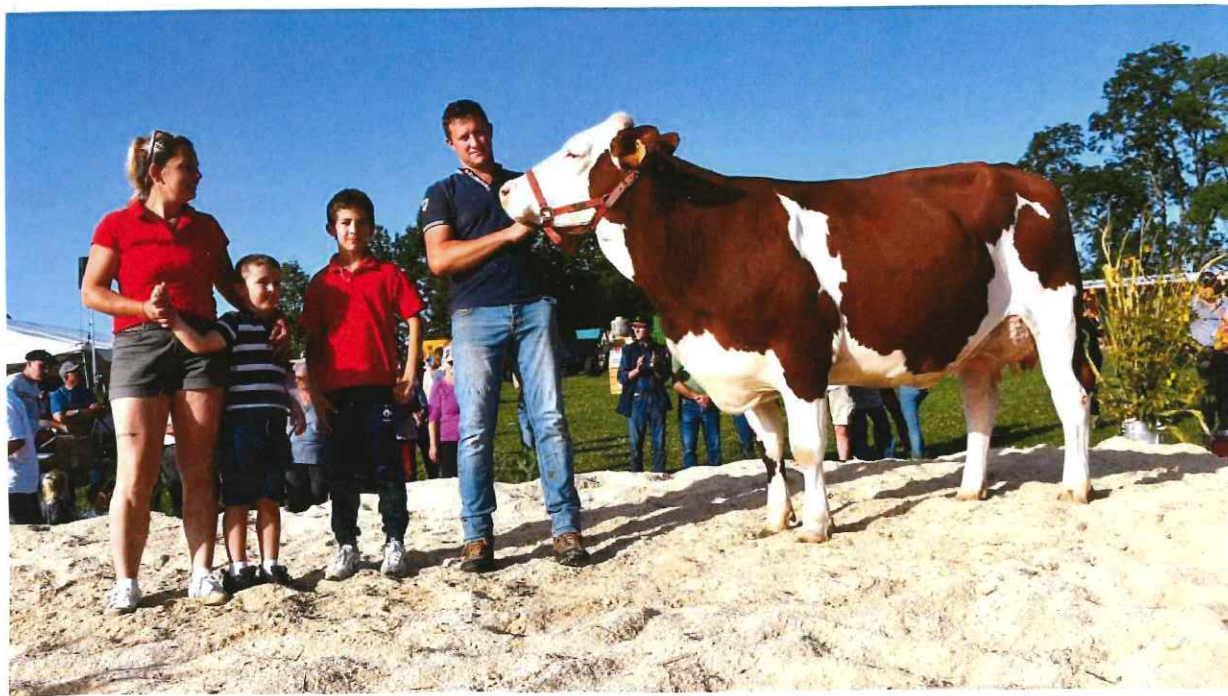


Grec cuche

Belmont
(Doubs)

Charline et Johan
Cuche

Clivia / Mimi / Morgan
Hani / Louis V / Lucas.



Son parcours :

Quelles études avez-vous

faites ?

S'ai réalisé un BÉPA en

2 ans et je

l'ai eu. Je

suis allée à

chaubeaugarine

pour faire un

BPREA. Puis je suis allée

en apprentissage.



Qu'avez-vous fait après vos

études ?

S'ai fait 7 ans de service

de remplacement. En 2021, je me

suis installée dans l'exploitation de mes parents avec mon conjoint, en 2020, mon conjoint

était déjà installé avec ma

mère donc je l'ai remplacé.

Sa profession :

Quel est votre métier ?

Je suis agricultrice

Quelles son vos horaires ?

Je vas à 5h30 du matin à la

traite et à 16h30 le soir pour

la traite, mon mari fait le reste.

Il fait 5h30 à

12h00 et 13h30 à

19h00.



Son ressenti :

Quels sont les avantages dans

votre métier ?

Les avantages de mon métier

sont que j'ai des horaires

assez libres et que je travaille

dans la nature.

Qu'est ce qu'il vous plaît dans

votre métier ?

Dans mon

métier, tout

me plaît. Mais

surtout j'aime

les bovins,

la génétique et les

comices.

