

En région



santé
famille
retraite
services

La Mutualité Sociale Agricole de Franche-Comté

vous
informe

Prévention santé

Borréliose de Lyme, des résultats récents en milieu forestier Franc-Comtois

La région Franche-Comté est la deuxième région la plus boisée de France. Elle emploie 459 Entrepreneurs de Travaux Forestiers (ETF) et 656 salariés, soit en tout plus de 1 100 professionnels⁽¹⁾, une profession très exposée, tout comme les agriculteurs, à la maladie de Lyme, transmise par une morsure de tique.

Dans la population générale, on a observé une diminution de l'incidence de la maladie chez l'homme à 76 cas pour 100 000 habitants en 2019, malgré une augmentation significative en France métropolitaine, relevée entre 2015 et 2016 (Santé Publique France, web, actualités 2021).

Les professions les plus exposées sont les métiers de la forêt, les paysagistes, les vétérinaires et les agriculteurs. Pour ces professions, la maladie de Lyme peut être considérée comme maladie professionnelle depuis 1988.

■ Une enquête menée par la MSA en 2019

Entre le 26 août et le 28 novembre 2019, 4 Médecins du travail et 3 Infirmières en santé au travail de la MSA de Franche Comté en charge de l'enquête ont planifié 10 jours de convocations à destination de 351 professionnels tirés au sort.

Ce qu'il en est ressorti: 157 inclusions (participants à l'enquête), 153 prélèvements et 142 résultats de sérologie (analyse de sang). En cas de résultat positif, un contact téléphonique a été réalisé et un rendez-vous proposé.

■ Les départements Francs-Comtois les plus touchés

Nos résultats en Franche-Comté témoignent d'une augmentation du pourcentage de sérologies positives pour la Borréliose de Lyme chez les professionnels de la forêt. Ce taux est passé de 5,1% en 2003 à 19,5% en 2019. Comme en 2003, on observe une

plus grande exposition professionnelle à la Borréliose de Lyme sur les départements de Haute-Saône et du Territoire de Belfort (31% de sérologie). Il est de 16% dans le Doubs et de 14% dans le Jura.

■ Quels vêtements et équipements pour éviter les tiques ?

Privilégier des vêtements et équipements couvrants est le meilleur moyen de se protéger de la morsure des tiques au travail:

- Pantalon long fermé dans les chaussures, les bottes ou les guêtres,
- Veste à manches longues empêchant l'accès des tiques à la peau par le cou et les bras,
- Port de gants et d'un casque,
- Répulsifs cutanés efficaces à la disposition des professionnels de la forêt.

■ Que faire en cas de morsure ?

Si la morsure a lieu au travail, il faut extraire sans délai la tique entière. Le



Erythème migrant chronique d'après Dan Lipsker CHU Strasbourg-Hôpital Civil Dermatologie.

tire-tique, est le moyen le plus sûr et le plus rapide pour enlever manuellement une tique complète. Par contre, il ne faut en aucun cas utiliser de produit de type éther, pétrole, huile, etc... ce qui provoquerait la régurgitation de la tique. Le risque de transmission de Borrélia de la tique à l'Homme mordu est quasi nul les 24 premières heures. Une inspection minutieuse de tout le revêtement cutané à chaque retour de forêt est donc nécessaire en raison de la petite taille des nymphes et des larves. Dans tous les cas il convient de procéder à une désinfection et à une surveillance de quelques jours comme pour toute blessure.

(1) Statistiques CCMSA valeurs moyennes des années 2016 à 2020.



Plus d'informations sur la maladie de Lyme sur <https://franchecomte.msa.fr/lfp/les-tiques-et-la-maladie-de-lyme>

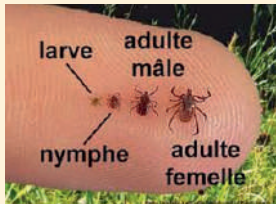
APPLI



Pour mieux comprendre et prévenir la maladie de Lyme et les autres maladies transmissibles par les tiques, téléchargez l'application smartphone S.TIQUE

Suivez l'actu de votre caisse MSA

@MSAFRANCHECOMTE
 MSA FRANCHECOMTE
 MSA de Franche Comté



Larve, nymphe et tique adulte.